



Sergio Larraín

## Sergio Larraín

---

### Biografía

Sergio Larraín Echeñique, fotógrafo. Nació en Santiago, Chile, el 5 de Noviembre de 1931. Falleció en Tulahuen, Ovalle, Chile, el 07 de febrero de 2012.

Creció en un ambiente familiarizado con las artes y la cultura; su padre, Sergio Larraín García Moreno, fue uno de los arquitectos más destacados de América del Sur, amigo de pintores como Josef Albers y Roberto Matta.

Entre 1949 y 1953, viajó a Estados Unidos donde estudió Ingeniería Forestal durante un año y medio, inicialmente en la Universidad de California, Berkeley, y más tarde en la Universidad Ann Arbor en Michigan. Durante estos años trabajó para conseguir estabilidad económica, lo que lo llevó a poder comprar su primera cámara fotográfica, una Leica IIIC, que le cambió la vida.

Dejó los estudios para volver a Chile, de donde partió nuevamente a un viaje familiar por Europa y Oriente Medio, para intentar calmar el dolor profundo por la muerte accidental de su hermano menor. Este viaje ayudó a que el artista tomara la decisión de adoptar la fotografía como su forma de expresión. A su vuelta en Santiago, se retiró a vivir en la comuna de La Reina, un área semi rural en esos años. Colaboró con instituciones como el Hogar de Cristo y Fundación Mi Casa, para apoyar a los niños que viven en situación de calle. Una serie de estas imágenes las recibió Edward Steichen, curador de fotografía en el Museo de Arte Moderno de Nueva York, quien las compró. Entre 1956 y 1959, trabajó como fotógrafo freelance y también para la revista internacional brasilera «O Cruzeiro»

En 1958, expuso sus fotografías en el Museo Nacional de Bellas Artes de Santiago, junto a las pinturas de Sheila A.W. Hicks, artista norteamericana becada en Chile por la Comisión Fulbright.

En 1959 fue becado por el British Council para viajar a Londres por cuatro meses, donde realizó su afamada serie sobre dicha ciudad. Ese mismo año, Sergio Larraín conoció a Henri Cartier-Bresson, fotógrafo francés, quien le propuso incorporarse a la agencia Magnum, que provee de material fotográfico a las grandes revistas europeas y norteamericanas. Larraín se instaló en París, donde colaboró con algunas de las revistas especializadas más prestigiosas. Destacan su reportaje a la Mafia Siciliana, su reportaje al matrimonio de Farah Diva y el Sha de Irán, y el reportaje elegido por la revista francesa Paris Match, donde publicaron 16 páginas a color sobre la Isla Juan Fernández.

A comienzos de los años 60 regresó a Chile, con el propósito de ahondar en las temáticas que más le interesaban, sin las exigencias comerciales de la prensa internacional: la gente y el entorno de Valparaíso, que ya

había fotografiado en numerosas ocasiones. Trabajó con el poeta Pablo Neruda, en la realización de un libro para la Editorial Lumen de Barcelona, y luego para realizar fotografías sobre Valparaíso que fueron publicadas primero en la revista DU. Atlantis, en 1966, acompañadas por un texto de Pablo Neruda. Mucho después, en 1991, la Editorial Hazan publicó el libro *Valparaíso* con ocasión de la exposición de Les Rencontres de la Photographie de Arles. En esta época fotografió la casa del poeta en Isla Negra, Chile, trabajo publicado en su libro *Una casa en la arena*.

En 1965, movido por la meditación trascendental y las filosofías orientales, se alejó en la práctica de las colaboraciones con Magnum. En 1969 se instaló en Arica, al Norte de Chile, para seguir durante tres años las enseñanzas del maestro espiritual boliviano Oscar Ichazo.

A partir de 1973, Sergio Larraín se trasladó a Ovalle, para dedicar la mayor parte de su tiempo a la lectura, la pintura al óleo, la meditación, el yoga, profundizar en el desarrollo personal y muy poco a la fotografía.

En 1999, El Instituto Valenciano de Arte Moderno, IVAM, de España, le dedicó una retrospectiva, cuyo éxito provocó que lo asediaran en los medios internacionales. A consecuencia de lo cual, exigió que en el futuro se lo mantuviera al margen de toda reflexión sobre su obra. No obstante, hasta el final continuó enviando a la agencia sus hojas de contacto, con sus últimos negativos para que Magnum custodie el conjunto de sus fotografías.

Sergio Larraín murió en su casa de Tulahuen cerca de Ovalle, Chile, a la edad de 80 años, a raíz de complicaciones cardíacas, acompañado por la paz de su fe budista y sus colaboradores más cercanos.

## Premios y distinciones

1959 Becado por The British Council, Londres, Inglaterra. 1999 Ansel Adams del Instituto Chileno Norteamericano, Santiago, Chile.

## Exposiciones

EXPOSICIONES INDIVIDUALES 1999 Exposición Retrospectiva, Instituto Valenciano de Arte Moderno, IVAM, Valencia, España. 2013 Vagabundeos, Fundación Cartier - Bresson, París, Francia. 2014 Sergio Larraín, Retrospectiva, Museo Nacional de Bellas Artes, Santiago, Chile.

EXPOSICIONES COLECTIVAS 1958 Pinturas y Fotografías Sheila A.W. Hicks y Sergio Larraín E., Museo Nacional de Bellas Artes, Santiago, Chile 1999, Sergio Larraín Retrospectiva, Instituto Valenciano de Arte Moderno, IVAM, Valencia, España, 2013 44° Festival de Fotografía de Arles, Francia.

## Obras en colecciones públicas

MUSEO DE ARTE CONTEMPORÁNEO, NUEVA YORK, ESTADOS UNIDOS. MUSEO DE ARTE DE CHICAGO, ESTADOS UNIDOS. MAGNUM PHOTOS, PARIS, FRANCIA.

## Bibliografía

CONCHA LAGOS, JOSÉ PABLO. Fotografía, o la cotidiana finta a la experiencia. Santiago, Chile: Pontificia Universidad Católica de Chile, Facultad de Filosofía-Instituto de Estética, 2010. LARRAÍN, SERGIO. El rectángulo en la mano, Fotografía de Sergio Larraín. Santiago, Chile: Editorial Universitaria, 1963. LEIVA QUIJADA, GONZALO. Sergio Larraín, Biografía, estética, fotografía. Santiago, Chile: Ediciones Metales Pesados, 2012.

## Archivo

MUSEO NACIONAL DE BELLAS ARTES. ARCHIVO HISTÓRICO: MEMORIAS 1930-1959. Vol. 2. Santiago, 2008. BIBLIO/MNBA. Colección de Artículos de Prensa del artista SERGIO LARRAÍN publicados en diarios y revistas entre 2001 y 2014.

## Colección Audiovisual

Video Exposición Sergio Larraín en MNBA: [http://www.emol.com/videos/?id\\_emol=18586](http://www.emol.com/videos/?id_emol=18586)

## Contacto

Sitios Web:

[http://www.exposicionsergiolarrain.cl/  
VP3=CMS3&VF=MAGO31\\_10\\_VForm&ERID=24KL535Z8S](http://www.exposicionsergiolarrain.cl/VP3=CMS3&VF=MAGO31_10_VForm&ERID=24KL535Z8S)

<http://www.magnumphotos.com/C.aspx?>



VALPARAÍSO BAR



VALPARAÍSO



VALPARAÍSO BAR "LOS SIETE ESPEJOS"



VALPARAÍSO BAR "LOS SIETE ESPEJOS"



VALPARAÍSO DESDE EL ASCENSOR CORDILLERA

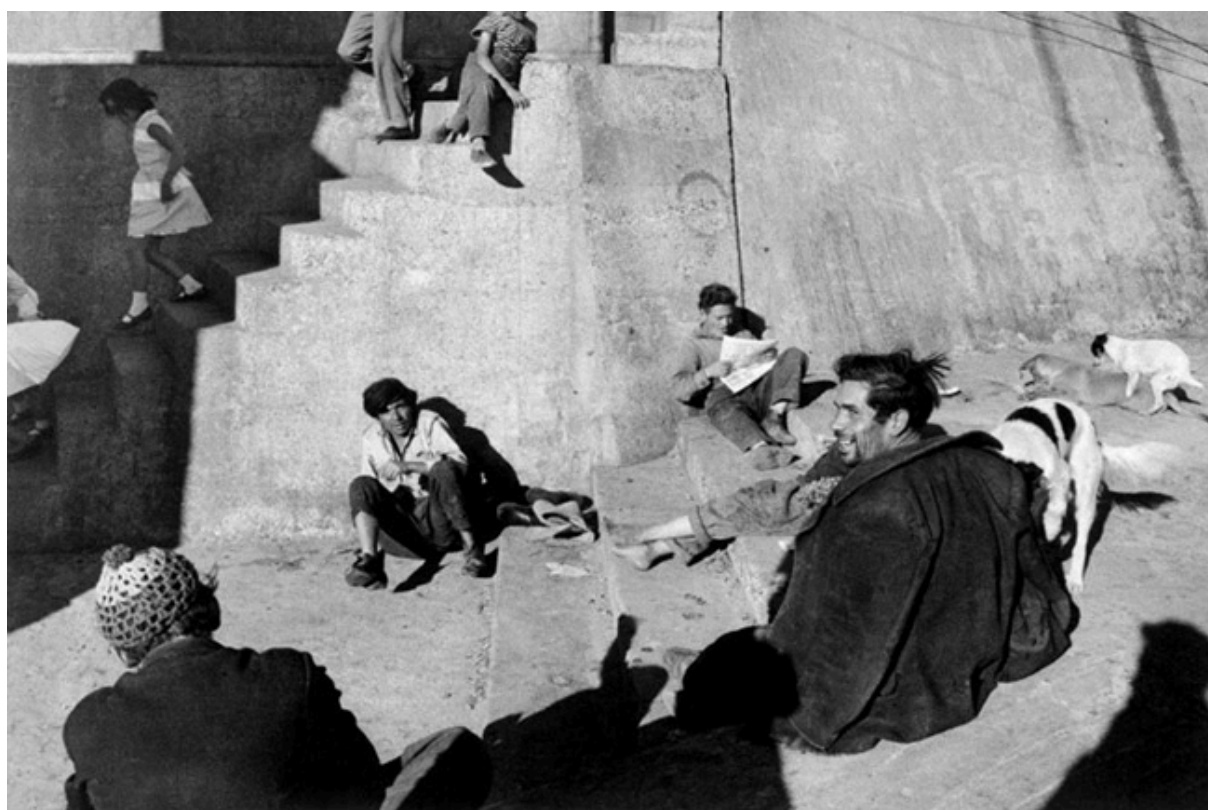


VALPARAÍSO

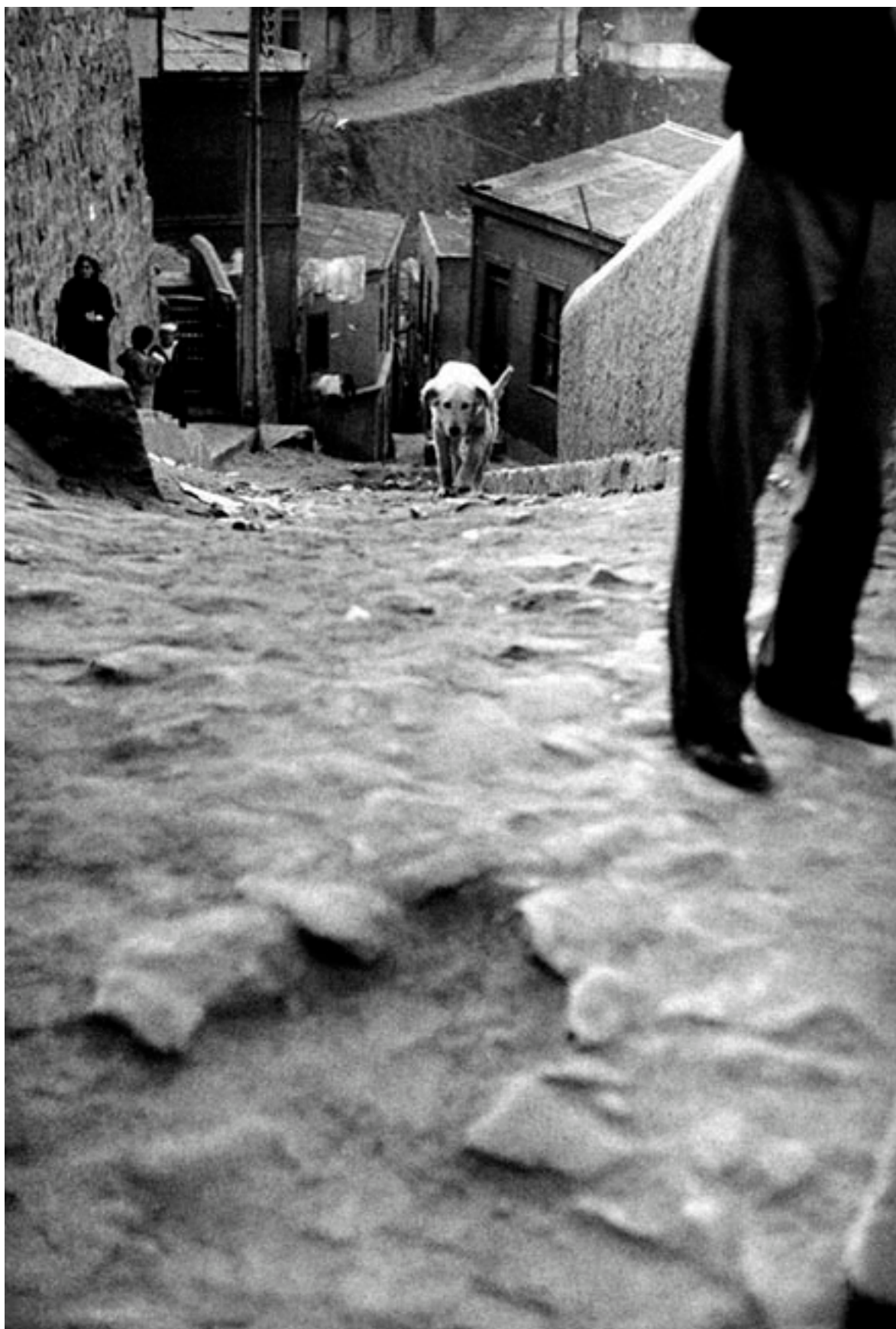




VALPARAÍSO



VALPARAÍSO



VALPARAÍSO



VALPARAÍSO



VALPARAÍSO



VALPARAÍSO

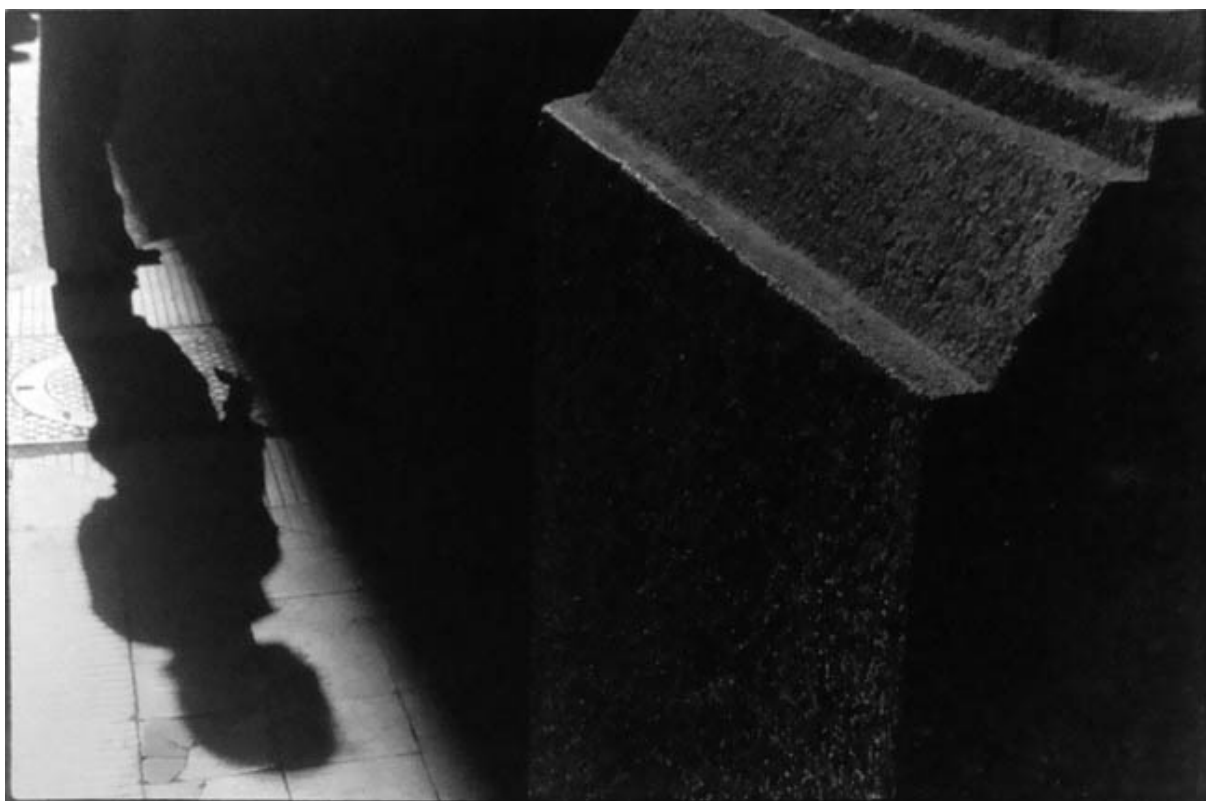


VALPARAÍSO



VIÑA DEL MAR





VIÑA DEL MAR DOS



VALPARAÍSO



VALPARAÍSO DOS



VIÑA