



Jorge Letelier

Jorge Letelier

Jorge Letelier nació en 1887 en Antofagasta, Chile y falleció en 1966.

Biografía

Jorge Letelier Núñez, pintor. Nació en Antofagasta en 1887 y murió en 1966.

Se formó en la Escuela de Bellas Artes donde fue alumno de [Ricardo Richon Brunet](#) y de [Fernando Álvarez de Sotomayor](#). Frecuentó el taller de [Pedro Lira](#). Aunque recibió la misma formación de los integrantes de la [Generación del Trece](#), se mantuvo alejado de las influencias que caracterizaron al grupo. Su más importante producción pictórica corresponde a la realizada luego de su estadía en Europa en 1928.

Su valioso legado intelectual como crítico e investigador corresponde a una actividad a la que se dedicó con prioridad a su producción artística.

Fue Profesor del curso de Iniciación de la Escuela de Bellas Artes de la Universidad de Chile. Destaca su aporte como promotor de los movimientos de vanguardia. En sus escritos publicados en diversos medios dio su opinión sobre las modalidades plásticas surgidas por reflejos del ambiente capitalino y se consideran como referencia fundamental para el estudio de la pintura contemporánea chilena.

Exposiciones

PREMIOS Y DISTINCIONES

- 1911 Mención Honrosa en Salón Oficial, Santiago.
- 1914 Medalla de Tercera Clase sección Pintura, Salón Anual de Bellas Artes, Santiago.
- 1917 Medalla de Segunda Clase, Sección Acuarela de Salón Anual de Bellas Artes, Santiago.
- 1917 Segundo Premio Ramón Eyzaguirre en el Salón de Otoño, Santiago.
- 1923 Medalla de Segunda Clase Sección Pintura, Salón Anual de Bellas Artes, Santiago.
- 1927 Premio de Costumbres, ex-aequo Certamen Arturo M. Edwards, Santiago.
- 1935 Seleccionado para representar a Chile en La Exposición Internacional de Pintura de Pittsburg, Estados Unidos.
- 1935 Premio A del certamen Edwards en Salón Oficial, Santiago.
- 1938 Seleccionado para representar a Chile en La Exposición Internacional del IV Centenario de Bogotá, Colombia.
- 1956 Seleccionado para participar en Exposición de Artistas Chilenos en la Sala de la Unión Panamericana de Washington, Estados Unidos.

EXPOSICIONES INDIVIDUALES

1967 Jorge Letelier, Pintura Retrospectiva, Sala Libertad, Santiago.

EXPOSICIONES COLECTIVAS

1908 Salón Oficial, Santiago. También participó en los años 1909, 1910, 1911, 1914, 1915, 1916, 1920, 1921, 1923, 1924, 1925, 1926, 1927, 1929, 1930, 1935, 1937

1912 Primera Exposición del Centro de Bellas Artes, Santiago.

1924 IV Salón de Invierno, Santiago.

1925 Salón Oficial, Santiago.

1925 V Salón de Invierno, Santiago.

1927 Exposición de Pintura, Dirección General de Enseñanza Artística, Santiago.

1929 Pabellón de Chile en la Exposición Iberoamericana de Sevilla, España.

1930 Exposición Cincuentenario Museo Nacional de Bellas Artes, Santiago.

1940 Exposición de Arte Chileno, Buenos Aires, Argentina.

1942 Primer Salón Nacional de Acuarelistas, Museo Nacional de Bellas Artes, Santiago.

1942 Chilean Contemporary Art, The Toledo Museum of Art, Estados Unidos.

1946 Ars Americaine: Argentine, Chili, Uruguay, Maison de l'Amérique Latine, Francia.

1953 Exposición de Pintura y Escultura Chilenas Contemporáneas, Buenos Aires, Argentina.

1973 Pintores de la Generación del 13, Instituto Cultural de Las Condes, Santiago.

1975 El Costumbrismo en la Pintura Chilena, Sala La Capilla, Santiago.

1976 Siglo y Medio de Pintura Chilena, Instituto Cultural de Las Condes, Santiago.

1983 Exposición de Pintura Chilena de la Colección del Museo Nacional de Bellas Artes, Sala Matta, Santiago.

1987 Panorama de la Pintura Chilena desde los Precursores hasta Montparnasse, Instituto Cultural de las Condes, Santiago.

1988 Tres Siglos de Dibujo en Chile, Colección Germán Vergara Donoso del Museo Histórico Nacional, Instituto Cultural de Las Condes, Santiago, Chile.

Obras en colecciones públicas

OBRAS EN EL MUSEO NACIONAL DE BELLAS ARTES Paisaje, óleo sobre madera, 14 x 24 cm

OBRAS EN OTRAS COLECCIONES

MUSEO DE ARTE Y ARTESANÍA DE LINARES, CHILE

PINACOTECA DE LA UNIVERSIDAD DE CONCEPCIÓN, CHILE

Bibliografía

ÁLVAREZ URQUIETA, LUIS. La Pintura en Chile: Colección de Luis Álvarez Urquieta. Santiago: Imprenta La Ilustración, 1928.

ARS AMERICANA: ARGENTINE, CHILI, URUGUAY. Peintures - Art Populaire - Photos. Textos de René Huyghe, Giselda Zani, Pablo Neruda (Art Populaire, poema en homenaje de la exposición, traducido al francés de un texto en castellano), Tomás Lago. París: Maison de l'Amérique Latine, 1946.

BINDIS FULLER, RICARDO. La Pintura Contemporánea Chilena. Santiago: Biblioteca Nacional, 1964. (Separata Revista Mapocho, T. II, N° 2 de 1964).

BIBLIOTECA Y CENTRO DE INFORMACIÓN. Archivo Documental del artista Jorge Letelier.

COMISIÓN NACIONAL DE BELLAS ARTES. Exposición de Arte Chileno. Buenos Aires, 1940.

CORPORACIÓN CULTURAL DE LAS CONDES/MUSEO HISTÓRICO NACIONAL. Colección Germán Vergara Donoso: Tres Siglos de Dibujo en Chile. Desde sus Inicios hasta nuestros Días. Santiago, 1988.

GALAZ, GASPARE IVELIC, MILAN. La Pintura en Chile desde La Colonia hasta 1981. Valparaíso: Ediciones Universitarias de Valparaíso, Universidad Católica de Valparaíso 1981.

INSTITUTO CULTURAL DE LAS CONDES. Pintores de la Generación del Trece. Texto de Antonio R. Romera. Santiago, 1973.

INSTITUTO CULTURAL DE LAS CONDES. Panorama de la Pintura chilena desde los Precursores hasta Montparnasse : Muestra Retrospectiva basada en Historia de la Pintura chilena de Antonio R. Romera. Santiago, 1987.

INSTITUTO CULTURAL DE LAS CONDES. Tres Siglos de Dibujo en Chile. Colección Germán Vergara Donoso. Santiago, 1988.

MINISTERIO DE EDUCACIÓN PÚBLICA. Exposición Retrospectiva de la Enseñanza, Salón de Artes Plásticas del Profesorado, Catálogo. Santiago: Imprenta Universitaria, 1941.

MONTECINO MONTALVA, SERGIO. Pintores y Escultores de Chile. Santiago, 1970.

MUSEO NACIONAL DE BELLAS ARTES. Exposición de Pintura Chilena. Colección del Museo Nacional de Bellas Artes. Santiago, 1983.

ROMERA, ANTONIO R. Historia de la Pintura Chilena, 4ª. Ed. Santiago: Editorial. Andrés Bello, 1976.

SALA LIBERTAD. Jorge Letelier. Pintura retrospectiva. Santiago, 1967.

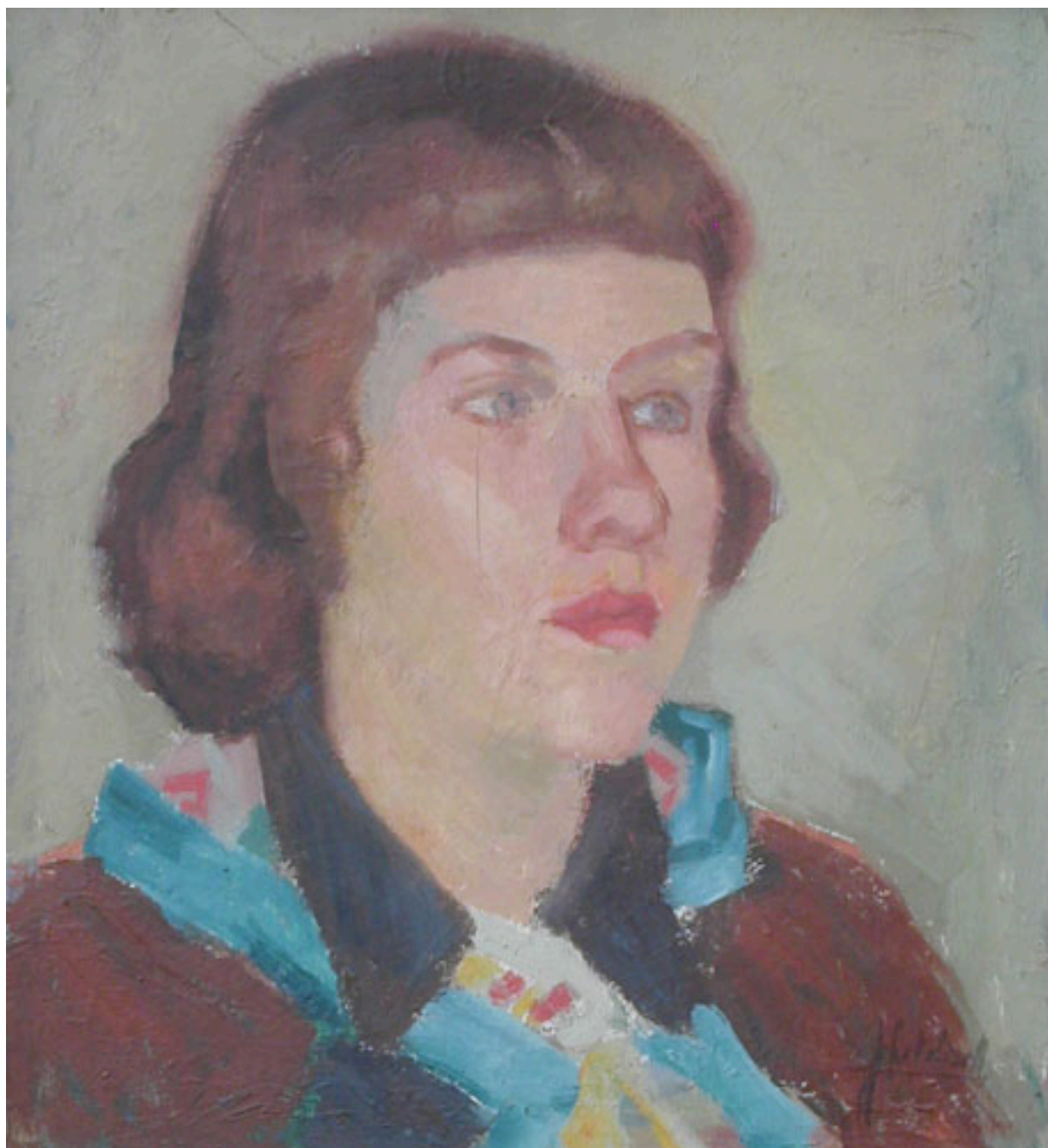
THE TOLEDO MUSEUM OF ART. Chilean Contemporary Art Exhibition. Texts by Molly Ohl Godwin and Carlos Humeres Solar (translated by Rosario Floripe), and Eugenio Pereira Salas (translated by Y.A. Neal). Toledo (EE.UU.), The Ministry of Educacion of the Republic of Chile, 1942.

VILA, WALDO. Una Capitanía de Pintores. Santiago: Editorial del Pacífico, 1966.





PAISAJE



RETRATO DE NIÑA



ESTUDIO



CALLE DE BRUSELA