



ROSER BRU

Roser Bru

Roser Bru Llop nació el 15 de febrero de 1923 en Barcelona, España y falleció el 26 de mayo de 2021 en Santiago, Chile.

Biografía

Roser Bru Llop nació el 15 de febrero de 1923 en Barcelona, España. Al año siguiente se trasladó junto a sus padres a París, ciudad en la que vivió su primer exilio a causa de la prohibición de la lengua catalana impuesta por el rey Alfonso XIII (1886-1941). Cuatro años después regresaron a Barcelona, residiendo allí hasta el fin de la Guerra Civil Española y el comienzo de la dictadura de Franco en 1939. Debiendo salir nuevamente al exilio, Bru y su familia partieron primero a Francia y luego a Chile, país al que llegaron a bordo del barco Winnipeg.

El mismo año de su arribo a Chile ingresó a la [Escuela de Bellas Artes](#) de Santiago, donde realizó estudios libres de [acuarela](#), [dibujo](#) y [pintura](#) y fue discípula de los artistas [Pablo Burchard](#) e [Israel Roa](#). En 1948 formó parte del [Grupo de Estudiantes Plásticos](#) junto a [José Balmes](#), [Gracia Barrios](#), [Guillermo Núñez](#) y [Gustavo Poblete](#), entre otros, y en 1957 ingresó al [Taller 99](#) creado por [Nemesio Antúnez](#), donde continuó especializándose en técnicas del [grabado](#). Además de su labor como artista, entre 1964 y 1968 se desempeñó como profesora de dibujo y pintura en la Escuela de Arte de la Pontificia Universidad Católica de Chile y a fines de la década del ochenta fue profesora invitada al taller de pintura en la misma casa de estudios.

Su extensa obra abarcó técnicas como la pintura, el dibujo y el grabado. Una constante dentro de su producción artística fue la elaboración de imágenes que cruzaron elementos provenientes de su biografía personal con la historia sociopolítica y la historia del arte, siendo temas recurrentes de su trabajo la muerte, la pérdida, la memoria y la asociación entre el pasado y el presente. En sus inicios se caracterizó por una exploración de lo matérico influenciada por el informalismo de Antoni Tàpies (1923-2012), a quien conoció en 1958 en Barcelona. Con posterioridad al golpe de Estado del 11 de septiembre de 1973, la obra de Bru asumió un corte más crítico, abordando de forma recurrente conflictos sociales y hechos históricos dramáticos.

Su trayectoria ha sido ampliamente reconocida. En vida participó de numerosas exposiciones, tanto en Chile como en el extranjero, y su figura ha ocupado un lugar destacado dentro del campo artístico chileno, recibiendo el año 2015 el Premio Nacional de Artes Plásticas. A propósito de las celebraciones por el centenario de la artista y en el marco de la conmemoración del Día Internacional de la Mujer, desde el 8 de marzo de 2024 una de las salas del ala sur del primer piso del Museo Nacional de Bellas Artes llevará su nombre.

Roser Bru falleció el 26 de mayo de 2021 en Santiago.

Premios, distinciones y concursos

2018 Medalla de Oro al Mérito de las Bellas, Madrid, España.

2015 Premio Nacional de Artes Plásticas, Santiago, Chile.

2015 Premiación 100 mujeres líderes. Premio otorgado por Mujer Empresaria y El Mercurio, Santiago, Chile.

2004 Premio Medalla al Orden del Mérito Artístico y Cultural Pablo Neruda. Otorgada por el Consejo Nacional de la Cultura y las Artes, Santiago, Chile.

2000 Premio Altazor Pintura por *Homenaje a Goya*, Santiago, Chile.

1999 Premio Altazor de las Artes Visuales, Santiago, Chile.

1995 Condecorada por el Rey Juan Carlos I de España con la Encomienda de la Orden de Isabel La Católica, España.

1987 Primer Premio Concurso de afiches, Instituto Chileno-Francés de Cultura, Santiago, Chile.

1984 Segundo Premio, *II Concurso El Empleo o su Carencia*, Galería Arte Actual, Santiago, Chile.

1978 Premio de Honor, *Primer Salón Nacional de Gráfica de la Universidad Católica de Chile*, Museo Nacional de Bellas Artes, Santiago, Chile.

1968 Premio en Grabado, *VIII Festival de Arte*, Cali, Colombia.

1968 Premio Club de la Estampa, Buenos Aires, Argentina.

1965 Premio de Pintura, Salón Oficial, Santiago, Chile.

1965 Premio Osvaldo Goeldi, *II Bienal Americana de Grabado*, Santiago, Chile.

1963 Premio Instituto de Extensión de Artes Plásticas, *I Bienal Americana de Grabado*, Museo de Arte Contemporáneo, Santiago, Chile.

1962 Primer Premio de Pintura, Salón Oficial, Santiago, Chile.

1960 Mención en Grabado, Bienal Interamericana de México, México.

1960 Segundo Premio de Pintura, Salón Oficial, Santiago, Chile.

1959 Primer Premio de Grabado, Salón Oficial, Santiago, Chile.

1958 Primer Premio Grabado y Dibujo, Salón Oficial, Santiago, Chile.

1956 Mención Honrosa, Sección Dibujo y Grabado, Salón Oficial, Santiago, Chile.

1956 Primer Premio de Pintura, Salón Oficial, Santiago, Chile.

Exposiciones

Exposiciones individuales

- 2018 *Vínculos y complicidades*, Centro Cultural el Tranque, Santiago, Chile.
- 2017-2016 *Roser Bru: obra poética*, Museo Gabriela Mistral, Vicuña, Chile.
- 2016 *Obra gráfica y pictórica de Roser Bru*, Galería Nemesio Antúnez de UMCE, Santiago, Chile.
- 2016 *Testimonio grabado, 5° Bienal Internacional de Grabado*, Galería Juan Pardo Heeren, Lima, Perú.
- 2015 *Roser Bru/Taller 99*, Centro de Extensión de la Universidad de Talca, Curicó, Chile.
- 2014 *Ser uno mismo*, Galería Casa Verde, Viña del Mar, Chile.
- 2014 *Memoria*, A.M.S. Marlborough Galería de Arte, Santiago, Chile.
- 2013 *Roser Bru. Obra reciente*, Galería D21, Santiago, Chile.
- 2012 *Vivir en obra*, Museo de Artes Visuales, Santiago, Chile.
- 2009 *Roser Bru: transcurso*, Galería Animal, Santiago, Chile.
- 2009 *Roser Bru, pinturas y grabados*, Galería Casa Verde, Santiago, Chile.
- 2008 *Arte ayuda*, Museo de Arte Contemporáneo, Santiago, Chile.
- 2007 *Roser Bru: trabajos de ida y vuelta*, Museo de Arte Contemporáneo, Santiago, Chile.
- 2006 *Roser Bru*, Galería de Arte El Caballo Verde, Concepción, Chile.
- 2006 *Dues Vides*, Palau Moja, Barcelona, España.
- 2004 *Roser Bru: imagen múltiple*, Centro de Extensión de la Pontificia Universidad Católica de Chile, Santiago, Chile.
- 2004 *España en el corazón*, Centro Cultural de España, Santiago, Chile.
- 2004 *Roser Bru, de la vida breve, pintura y gráfica 2002-2004*, Galería Animal, Santiago, Chile.
- 2003 *El transcurso del tiempo*, Centro Cultural Borges, Buenos Aires, Argentina.
- 2003 Centro Cultural de España, Santiago, Chile.
- 2003 *La mirada austera*, Corporación Cultural de las Condes, Santiago, Chile.
- 2001 *Roser Bru*, Sala Universitaria Pinacoteca Universidad de Concepción, Concepción, Chile.
- 2001 *Roser Bru: del tiempo*, Galería Andreu, Santiago, Chile.
- 2000 *Roser Bru: el transcurso del tiempo*, Museo José Luis Cuevas, México D.F., México.
- 1999 *Las enseñanzas de Goya, Roser Bru*, Sala de Arte Edificio CTC, Santiago, Chile.
- 1998 *Mirada retrospectiva, pinturas de Roser Bru*, Sala El Farol, Centro de Extensión, Universidad de Valparaíso, Valparaíso, Chile.
- 1998-1997 *Roser Bru*, Galería de Arte Plaza Aníbal Pinto, Municipalidad de Temuco, Temuco, Chile.
- 1997 *Los años 60, Roser Bru*, Galería Tomás Andreu, Santiago, Chile.
- 1996 *En torno a la mesa*, Galería Praxis, Santiago, Chile.
- 1996 *Roser Bru, retrospectiva*, Museo Nacional de Bellas Artes, Santiago, Chile y Galería Municipal de Arte de Valparaíso, Valparaíso, Chile .
- 1994 *La infinita vida*, Galería Tomás Andreu, Santiago, Chile.
- 1993 *Viaje a Egipto, dibujos*, Centro Cultural de España, Santiago, Chile.

- 1992 *Retratos re-tratados*, Museo de la Solidaridad Salvador Allende, Santiago, Chile.
- 1992 *Cama*, Galería Plástica Nueva San Francisco, Santiago, Chile.
- 1991 *Retrospectiva*, Galería Praxis, Santiago, Chile.
- 1989 *Presencia y ausencias*, Galería Carmen Waugh, Santiago, Chile.
- 1987 *Cuerpo calado*, Galería Carmen Waugh, Santiago, Chile.
- 1987 *Serigrafías de Roser Bru*, Sala Escuela Moderna de Música, Santiago, Chile.
- 1986 *Saco de cemento*, Galería de Arte Enrico Bucci, Santiago, Chile.
- 1986 *Roser Bru, una mirada desde afuera*, Palacio de la Virreina, Ayuntamiento de Barcelona, Barcelona, España.
- 1985 *Roser Bru, obra última*, Galería Plástica 3, Santiago, Chile.
- 1984 *Jornadas de la crítica*, Galería CAYC, Buenos Aires, Argentina.
- 1984 *La mujer en el arte*, Instituto Goethe, Santiago, Chile.
- 1984 *Voz y eco de la periferia*, Sala Lessing, Concepción, Chile.
- 1983 *Cuatro temas*, Galería Sur, Santiago, Chile.
- 1983 Galería Trece, Barcelona, España.
- 1982 *Homenaje al Taller 99*, Espacio Cal, Santiago, Chile.
- 1982 Museo de Arte Moderno de Cali, Cali, Colombia.
- 1982 *Olvidos y memorias*, Galería Sur, Santiago, Chile.
- 1981 Galería Pecanins, México D.F., México.
- 1980-1979 *Memoria-in memoriam, Roser Bru*, Galería Sur, Santiago, Chile y Galería Trece, Barcelona, España.
- 1978 *El pecado original*, Galería Sol, Santiago, Chile.
- 1978 *Obra documentada*, Galería CEDLA, Santiago, Chile.
- 1977 *Kafka y nosotros*, Galería Cromo, Santiago, Chile.
- 1977 *Pintura contemporánea chilena*, Instituto Cultural de Las Condes, Santiago, Chile.
- 1976 Galería Adria, Barcelona, España.
- 1975 Galería Pecanins, Barcelona, España.
- 1974 *El deterioro de la memoria*, Galería Aele, Madrid, España.
- 1974 Galería Central de Arte, Santiago, Chile.
- 1974 *Roser Bru: pinturas, dibujos, serigrafías*, Galería Carmen Waugh, Santiago, Chile.
- 1973 Galería Pecanins, México D.F., México.
- 1971 Galería Saltar y Parar, Barcelona, España.
- 1970 *Retrospectiva de grabado*, Galería Patio, Santiago, Chile.
- 1969 *Óleos, grabados y dibujos*, Galería Central de Arte, Santiago, Chile.
- 1969 *Los tiempos han cambiado*, Galería Carmen Waugh, Santiago, Chile.
- 1968 *Sala de exposiciones de la Universidad de Chile*, Santiago, Chile.

- 1966 Galería Pecanins, México D.F., México.
- 1966 Galería Río-Nueva, Buenos Aires, Argentina.
- 1965 Galería Pecanins, México D.F., México.
- 1964 Galería Carmen Waugh, Santiago, Chile.
- 1964 Museo de Arte Moderno, Río de Janeiro, Brasil.
- 1963 *I Bienal Americana de Grabado*, Museo de Arte Contemporáneo, Santiago, Chile.
- 1963 Galería Carmen Waugh, Santiago, Chile.
- 1963 Sala Gaspar, Barcelona, España.
- 1962 *Exposición de grabados*, Bonn, Alemania.
- 1962 Sala de exposiciones de la Universidad de Chile, Santiago, Chile.
- 1961 Sala Gaspar, Barcelona, España.
- 1960 Sala de exposiciones de la Universidad de Chile, Santiago, Chile.
- 1959 Galería Beaux Arts, Santiago, Chile.
- 1958 Galería Tusó, México D.F., México.
- 1957 Galería Beaux Arts, Santiago, Chile.
- 1955 *Acuarelas y témperas*, Sala del Círculo de Periodistas, Santiago, Chile.

Exposiciones colectivas

- 2017 *Colección + colecciones*, Museo de Arte Contemporáneo, Santiago, Chile.
- 2017 *Taller 99/60 años. Encuentros en diálogo. Sesenta años de creación colaborativa*, Museo Nacional de Bellas Artes, Santiago, Chile.
- 2017 *El bien común*, Museo Nacional de Bellas Artes, Santiago, Chile.
- 2017 *4 premios nacionales: José Balmes, gracia Barrios, Roser Bru y Guillermo Núñez*, Museo Nacional de Bellas Artes, Santiago, Chile.
- 2017 *Radical Women: Latin American Art, 1960-1985*, Hammer Museum, Los Angeles, Estados Unidos.
- 2016 *Copias y citas*, Museo Nacional de Bellas Artes, Santiago, Chile.
- 2016 *60 años Fundación Taller 99*, Centro de extensión de la Universidad de Talca, Santiago, Chile.
- 2016-2015 *Colección MAC: una suma de actualidades. Exhibición catálogo razonado MAC*, Museo de Arte Contemporáneo, Santiago, Chile.
- 2015 *Pintura y representación en Chile. Construcciones, lenguajes y narrativas*, Museo Regional de Magallanes, Punta Arenas, Chile; Casa del Arte Diego Rivera, Puerto Montt, Chile; Galería Universidad Católica de Temuco, Temuco, Chile y Pinacoteca Universidad de Concepción, Concepción, Chile.
- 2012 *Los caminos de la pintura. Años 40-80*, Museo Nacional de Bellas Artes, Santiago, Chile.
- 2012-2011 *Chile años 70 y 80, memoria y experimentalidad*, Museo de Arte Contemporáneo, Santiago, Chile.
- 2011 *¿Dónde están? ¿Dónde está? El caso José Huenante*. Intervención Urbana, Londres 38, Santiago, Chile.
- 2010 *Grabar la memoria*, Antesala y Sala Viña del Mar, Viña del Mar, Chile.

- 2010 *El arte ayuda al arte*, Galería Patricia Ready y Galería Isabel Aninat, Santiago, Chile.
- 2010 *El árbol de la memoria*, Corporación Cultural de Las Condes, Santiago, Chile.
- 2010 *Exposición del Centenario*, Museo Nacional de Bellas Artes, Santiago, Chile.
- 2009 *Maestros UC, 50 años de artes en Chile*, Centro de Extensión de la Universidad Católica, Santiago, Chile.
- 2009 *El arte de amar*, Museo de Artes Visuales, Santiago, Chile.
- 2008 *El ojo latino. Colección Luciano Benetton*, Museo de Arte Contemporáneo, Santiago, Chile.
- 2008 *Altazor, pintores chilenos y españoles ilustrando a Huidobro*, Museo de América, Madrid, España.
- 2008 *Centenario Salvador Allende, homenaje y memoria: obras del Museo de la Solidaridad*, Centro Cultural Palacio de la Moneda, Santiago, Chile.
- 2008 *Arte en CCU, primeros 15 años*, Edificio Corporativo CCU, Santiago, Chile.
- 2008 *España en el corazón. Delia en el corazón*, Galería de Arte Universidad Católica de Temuco, Temuco, Chile.
- 2008 *Desde la matriz*, Antesala Viña del Mar, Viña del Mar, Chile.
- 2008 *Universos femeninos, cuestión de género*, Museo de Artes Visuales, Santiago, Chile.
- 2007 *Grandes creadores contemporáneos: 26 artistas*, Galería Modigliani, Valparaíso, Chile.
- 2006 *Orígenes*, Centro de Extensión de la Universidad Católica, Santiago, Chile.
- 2006 *50 años Taller 99*, Museo Nacional de Bellas Artes, Santiago, Chile.
- 2006 *Obras marcadas III*, Galería Animal, Santiago, Chile.
- 2006 *Taller 99*, Galería La Sala, Santiago, Chile.
- 2005 *Arte circular*, Galería Trece, Santiago, Chile.
- 2005 *Pintores chilenos contemporáneos de la 2ª mitad del siglo XX*, Museo de América, Madrid, España y Sala de Arte Fundación Telefónica, Santiago, Chile.
- 2004 *Chilean Art Crossing Borders*, Ministerio de Relaciones Exteriores, Santiago, Chile.
- 2004 *Mirando a Neruda*, Museo de América, Madrid, España.
- 2004 *Veinte poemas de amor y una canción desesperada: una voz nueva para los amantes*, Museo Nacional de Bellas Artes, Santiago, Chile.
- 2004 Banco Central de Chile, Santiago, Chile.
- 2004 *Exposición itinerante CCU en la cultura*, Museo Nacional de Bellas Artes, Santiago, Chile.
- 2003 *La mirada austera*, Corporación Cultural de Las Condes, Santiago, Chile.
- 2002 *Drawing Biennale Latin America*, Humanities Research Centre, Canberra, Australia.
- 2001 *Interoceánica. Colección del Museo de Arte Moderno de Chiloé*, Comodoro Rivadavia, Argentina.
- 2000 *Selección de grabado colección permanente*, Museo de Arte Contemporáneo, Santiago, Chile.
- 2000 *El dibujo en el 2000*, Arteabierto, Fundación Bank Boston, Santiago, Chile.
- 2000 *Hilando fino, alfombras y tapices*, Museo Nacional de Bellas Artes, Santiago, Chile.
- 1999 *Pintores contemporáneos chilenos*, Museo de Arte Contemporáneo de Valdivia, Valdivia, Chile.
- 1998 *Los elegidos de la pintura chilena*, Corporación Cultural de Las Condes, Santiago, Chile.

- 1998 *Artistas invitados por el Concurso Nacional de Arte Joven 1998*, Sala El Farol, Valparaíso, Chile.
- 1998 *Primera Bienal de Arte Diseño en 360 Grados*, Museo Nacional de Bellas Artes, Santiago, Chile.
- 1997 *Día del mercado del arte*, Academia Planeta Tierra, Santiago, Chile.
- 1997 *Cuatro artistas ilustran a Martín Fierro*, Centro Cultural de España, Santiago, Chile.
- 1997 *La figura humana: arte contemporáneo chileno*, Galería Espacio Abierto, Museo Nacional de Bellas Artes, Santiago, Chile.
- 1997 *¡Viva Frida!, si yo te hubiera conocido, Frida*, Centro de Extensión de la Universidad Católica de Chile, Santiago, Chile.
- 1997 *Pintores contemporáneos chilenos*, Museo de Arte Moderno de Valdivia, Valdivia, Chile.
- 1997 *Gráfica del Taller 99*, Centro Cultural de España, Santiago, Chile.
- 1996 *Remate*, Centro de Arquitectura, Diseño y Geografía Facultad de Arquitectura y Urbanismo de la Universidad de Chile, Santiago, Chile.
- 1996 *Grabados chilenos*, Galería Espacio Abierto, Museo Nacional de Bellas Artes, Santiago, Chile.
- 1996 *En torno a la mesa*, Galería Praxis, Santiago, Chile.
- 1996 Sala Municipal de Arte Valparaíso, Valparaíso, Chile.
- 1996 *Día del medio ambiente*, Museo Nacional de Historia Natural, Santiago, Chile.
- 1995 Galería de Arte Tomás Andreu, Santiago, Chile.
- 1995 *Exposición obras donadas por la Corporación de Amigos del Museo Nacional de Bellas Artes*, Museo Nacional de Bellas Artes, Santiago, Chile.
- 1995 *Exposición tapas ilustradas de libros, Feria del Libro usado de la Universidad Mayor*, Santiago, Chile.
- 1995 *La España del exilio en la cultura chilena*, Centro de Extensión de la Universidad Católica, Santiago, Chile.
- 1995-1993 *Historias recuperadas (Recovering Histories. Aspects of contemporary art in Chile since 1982)*, Zimmerli Art Museum y Center for Latino Arts and Culture, Nueva Jersey, Estados Unidos; Lehigh University Art Galleries, Bethlehem, Pennsylvania, Estados Unidos; Museo de Arte Contemporáneo de Puerto Rico, San Juan, Puerto Rico; Kenkeleba Gallery, Nueva York, Estados Unidos; Rhode Island School of Design, Providence, Estados Unidos; Contemporary Art Museum, University of Southern Florida, Tampa, Estados Unidos; Poliforum, México D.F., México; Museo de Arte Moderno, Bogotá, Colombia y Museo Nacional de Bellas Artes, Santiago, Chile.
- 1994 *Chile artes visuales hoy. Colección Museo Chileno de Arte Moderno*, Salas Nacionales de Cultura Embajada de Chile, Buenos Aires, Argentina.
- 1994 *Imágenes donosianas: pintura-gráfica-fotografía, ciclo homenaje en torno a la figura y obra de José Donoso*, Galería Gabriela Mistral, Santiago, Chile.
- 1994 *Ocho pintores chilenos*, Museo de Arte Moderno, México D.F., México.
- 1994-1993 *Brocha del siglo XIX*, Museo Nacional de Bellas Artes, Santiago, Chile.
- 1993 *Grabados chilenos, mirada retrospectiva. Colección Museo Nacional de Bellas Artes*, Museo Nacional de Bellas Artes, Santiago, Chile.
- 1993 *II Encuentro Integra Pintando con los Niños*, Museo Nacional de Bellas Artes, Santiago, Chile.
- 1993 *La fruta en la pintura chilena*, Instituto Cultural de Las Condes, Santiago, Chile.
- 1993 *La creación es un arte de Dios*, Museo Nacional de Bellas Artes, Santiago, Chile.
- 1993 *Plástica chilena contemporánea*, Galería de Arte Modigliani, Viña del Mar, Chile.

1993 *Artistas chilenos contemporáneos*, Museo de Arte Contemporáneo, México D.F., México y Galería Tomás Andreu, Santiago, Chile.

1993 *Grabados chilenos, mirada retrospectiva, colección Museo Nacional de Bellas Artes*, Museo Nacional de Bellas Artes, Santiago, Chile.

1993 *Brocha del siglo XXI*, Museo Nacional de Bellas Artes, Santiago, Chile.

1993 *América viva: exposición pinturas y esculturas*, Museo Vivo de Arte Contemporáneo, Departamento de Cultura Municipalidad de Huechuraba, Municipalidad de Maipú y Municipalidad de La Florida, Santiago, Chile.

1992 *Cama*, Galería Plástica Nueva San Francisco, Santiago, Chile.

1992 *Homenaje al descubrimiento de América*, Museo de Arte Americano de Maldonado, Uruguay.

1992 *Noche de arte*, Embajada de Canadá, Santiago, Chile.

1992 Galería Época, Santiago, Chile.

1992 Interamerican Development Bank, Washington D.C., Estados Unidos.

1992 *Burchard el maestro: obras de sus discípulos*, Sala Escuela Moderna, Santiago, Chile.

1991 Centro de Exposiciones, Universidad Católica de Chile, Santiago, Chile.

1991 *Mujeres en el arte*, Museo Nacional de Bellas Artes, Santiago, Chile.

1991 *Pintando con los niños*, Museo Nacional de Bellas Artes, Santiago, Chile.

1991 *20 poemas de amor de Neruda*, Galería Época, Santiago, Chile.

1991 *Nueve maestros en la gráfica*, Escuela Moderna, Santiago, Chile.

1991 *Arte en objeto*, Galería Praxis, Santiago, Chile.

1991 *Cuerpos pintados*, Museo Nacional de Bellas Artes, Santiago, Chile.

1991 *Autorretratos de pintores chilenos*, Galería Plástica Nueva, Santiago, Chile.

1991 *Chileense Week, semana de Chile*, World Trade Center, Amsterdam, Holanda.

1991 *Muestra plástica*, delegación permanente de Chile ante los organismos generales de las Naciones Unidas, Ginebra, Suiza.

1990 *Noche de arte*, Residencia del Embajador de Canadá, Santiago, Chile.

1990 *Entrecerros*, Asociación de Pintores y Escultores de Chile (APECH), Santiago, Chile.

1990 *Exposición itinerante de la pintura chilena actual*, Sala Gabriela Mistral, Santiago, Chile.

1990 Galería Espacio Arte, Santiago, Chile.

1990 16 artistas pintan para exponer en el Metro de Santiago, Santiago, Chile.

1990 *Los años 60's*, Galería Praxis, Santiago, Chile.

1990 *Visión contemporánea de Le Dejeuner sur l'herbe de Manet*, Galería Época, Santiago, Chile.

1990 *Exposición y remate (a beneficio de los Pequeños Guerreros)*, Galería Pucón, Chile.

1990 *Derechos humanos de la esperanza a la creación*, Museo Nacional de Bellas Artes, Santiago, Chile.

1990 *En la huella de Van Gogh*, Galería Arte Actual, Santiago, Chile y Sala Viña del Mar, Viña del Mar, Chile.

1990 *Erotik*, Galería Serigráfica, Dardignac 132, Santiago, Chile.

1990 *Chilenos en la huella de Van Gogh*, Gallery BEK, La Haya, Holanda.

- 1990 *Museo abierto, diez pintores. Colección Winter*, Estaciones del Metro de Santiago y Centros Culturales en Regiones, Chile.
- 1990 *3 Siglos de dibujo en Chile. Desde sus inicios hasta nuestros días*. Colección Germán Vergara Donoso, Instituto Cultural de Las Condes, Santiago, Chile.
- 1989 *Grabados en homenaje a Gabriela Mistral*, Librería José Miguel Carrera del Centro de Extensión de la Universidad Católica, Santiago, Chile.
- 1989 *Mujer, sueño y realidad*, Concurso Falabella de Pintura, Museo Nacional de Bellas Artes, Santiago, Chile.
- 1989 *Presencia y arte de mujer*, Centro Cultural de Valparaíso, Valparaíso, Chile.
- 1989 *Lo religioso en el arte*, Galería del Cerro, Santiago, Chile.
- 1988 Galería El Caballo Verde, Concepción, Chile.
- 1988 *Por qué NO. El NO de los escritores y artistas plásticos chilenos*, Sala comando del NO, Santiago, Chile.
- 1988 *10 artistas chilenos*, Biblioteca L. A. Arango, Santa Fe de Bogotá, Colombia y Museo de Arte Moderno La Tertulia, Cali, Colombia.
- 1988 *Emilio Miguel con nosotros, dibujos-esculturas-grabados*, Galería Carmen Waugh, Santiago, Chile.
- 1988 *Recordando a Enrique Lihn*, Galería Carmen Waugh, Santiago, Chile.
- 1988 *Frammenti d'Arte Contemporanea*, Palazzo Valentini, Roma, Italia.
- 1988 *Pintando la pintura*, Galería del Cerro, Santiago, Chile.
- 1988 *Concurso de pintura El Paisaje Urbano, El Centro de Santiago*, Galería Universidad Católica y Los Arcos de Bellavista, Santiago, Chile.
- 1987 *Deux Continents Peint L'Amérique*, Galerie Anysetiers du Roy, Paris, Francia y Santiago, Chile.
- 1987 *Dos continentes pintan América*, Galería Carmen Waugh Casa Larga, Santiago, Chile.
- 1987 *Hegemonía y visualidad*, Visuala Galería, Santiago, Chile.
- 1987 *Los artistas presentan a los artistas*, Galería Plástica 3, Santiago, Chile.
- 1987 *Point & Marge*, Creteil, Taller 99, Santiago, Chile y París, Francia.
- 1987 *Women, Art and the Periphery*, Vancouver, Canadá.
- 1987 *Fondo de obras y postulantes a becas 1987*, Galería La Fachada, Santiago, Chile.
- 1987 *Una mirada desde fuera*, Palacio de la Virreina, Barcelona, España.
- 1987 Instituto Chileno-Francés de Cultura, Santiago, Chile.
- 1987 *I Bienal de Artes Plásticas en la Universidad*, Instituto Chileno-Francés de Cultura, Santiago, Chile.
- 1987 *Cinco artistas*, Galería Centro Arte, Viña del Mar, Chile.
- 1987 *Chile vive*, Ministerio de Cultura, Madrid, España.
- 1986 *Chile y su cultura, exposición en la Feria del Hogar*, Parque Cerrillos, Santiago, Chile.
- 1986 *A Ernesto Deira*, Galería Carmen Waugh, Santiago, Chile.
- 1986 *Presencia femenina latinoamericana 1986*, Galería Época, Santiago, Chile.
- 1985 *VII Bienal Internacional de Valparaíso*, Valparaíso, Chile.
- 1985 *Gráfica Xerox*, Instituto Cultural de Las Condes, Santiago, Chile.

- 1985 *Treinta años después*, Galería Carmen Waugh, Santiago, Chile.
- 1985 *10 Triennale Farbige Originalgrafik*, Grenchen, Suiza.
- 1985-1984 *El empleo o su carencia*, Galería Carmen Waugh y Galería Arte Actual, Santiago, Chile. 1984 *Ayer y hoy*, Galería Época, Santiago, Chile.
- 1984 *El arte y la supervivencia del planeta*, Museo Nacional de Historia Natural, Santiago, Chile.
- 1984 *Sueños*, Galería Plástica 3, Santiago, Chile.
- 1984 Instituto Goethe, Santiago, Chile.
- 1984 *I Bienal de La Habana*, La Habana, Cuba.
- 1984 *Artistas catalanes contemporáneos*, Museo de Arte Carrillo Gil, México D.F., México.
- 1984 *Mujeres*, Espacio Latinoamericano, París, Francia.
- 1983 *Textil contemporáneo*, Instituto Chileno-Alemán, Santiago, Chile.
- 1983 *Dibujos y grabados*, Galería El Claustro, Santiago, Chile.
- 1983 *Recovering Histories*, exposición itinerante de arte contemporáneo chileno curado por Julia P. Herzberg, que comenzó en EE.UU. viajando por Latinoamérica hasta Chile.
- 1983 *Chilenas: drinnen und draußen*, Berlín, Alemania.
- 1983 *Homenaje a Neruda*, Capilla del Antiguo Hospital de Barcelona, Barcelona, España.
- 1982 *Exposición con Eugenio Dittborn*, Museo La Tertulia, Cali, Colombia.
- 1981 *IV Bienal Latinoamericana de Gráfica*, Cali, Colombia.
- 1980 *5 grabadores chilenos, Bru, Garraud, Mandiola, Millar, Mohor*, Sala BHC, Santiago, Chile.
- 1980 *Primer Encuentro Arte Industria*, Museo Nacional de Bellas Artes, Santiago, Chile.
- 1980 *Semana Artística Universitaria: exposición de grabados*, Sala de Exposiciones Ilustre Municipalidad de Valdivia, Valdivia, Chile.
- 1979 *Exposición de pintura al aire libre: Certamen Terracota*, Bulevard Drugstore, Santiago, Chile.
- 1978 *Primer Salón Nacional de Gráfica de la Universidad Católica de Chile*, Museo Nacional de Bellas Artes, Santiago, Chile.
- 1978 Vicaría de la Solidaridad, Arzobispado de Santiago, Convento San Francisco, Santiago, Chile.
- 1978 *El grabado chileno contemporáneo*, Agenda de la Editorial Lord Cochrane, S.A., Santiago, Chile.
- 1978 *El pecado original*, Galería Sol, Santiago, Chile.
- 1977 *Cinco expresiones de la figuración en Chile*, Galería Cromo, Santiago, Chile.
- 1977 *Pintura contemporánea chilena*, Instituto Cultural de Las Condes, Santiago, Chile.
- 1976 *Litografías*, Galería Bellavista 61, Santiago, Chile.
- 1976 *Los derechos humanos*, Vicaría de la Solidaridad, Santiago, Chile.
- 1976 *Amnistía, derechos humanos y arte*, Fundación Joan Miró, Barcelona, España.
- 1976 *Homenaje de Rafael Alberti*, Galería Adria, Barcelona, España.
- 1976 *III Bienal Americana de Cali*, Cali, Colombia.
- 1976 *Ocho grabadores chilenos*, Galería de Arte Imagen, Puerto Ordaz, Venezuela.

- 1976 *Roser Bru-Eduardo Vilches*, Centro de Arte Actual, Colombia.
- 1974 *Dibujos y grabados*, Museo de Arte Contemporáneo, Santiago, Chile.
- 1974 *III Bienal Latinoamericana de Grabado*, San Juan, Puerto Rico.
- 1973 *La imaginación es la loca del hogar*, Museo Nacional de Bellas Artes, Santiago, Chile.
- 1973 *Dibujos*, Galería Aele, Madrid, España.
- 1973 *3 Chilean Printmakers*, Iowa, Estados Unidos.
- 1973 *Cuatro artistas*, Museo Nacional de Bellas Artes, Santiago, Chile.
- 1972 *150 años de pintura chilena*, Museo Nacional de Bellas Artes, Buenos Aires, Argentina.
- 1972 *II Bienal de Grabado Latinoamericano*, San Juan, Puerto Rico.
- 1971 *Muestra de arte nuevo (MAN)*, Barcelona, España.
- 1971 *La figura humana, dibujos originales*, Instituto Chileno-Norteamericano, Santiago, Chile.
- 1970 *I Salón de Acuarela*, Instituto Cultural de Las Condes, Santiago, Chile.
- 1970 *IV Bienal Americana de Grabado*, Museo Nacional de Bellas Artes, Santiago, Chile.
- 1970 *Grabados de Chile*, Sala Municipalidad de Buenos Aires, Buenos Aires, Argentina.
- 1970 *Grabado chileno contemporáneo*, Casa de la Cultura Jalisciense, Jalisco, México.
- 1969 *I Exposición Anual*, Instituto Cultural de Providencia, Santiago, Chile.
- 1969 *Dibujos, pinturas*, Museo Nacional de Bellas Artes, Santiago, Chile.
- 1968 *Concurso de Pintura CRAV*, Museo de Arte Contemporáneo, Santiago, Chile.
- 1968 *I Bienal Internacional del Grabado*, Club de la Estampa, Buenos Aires, Argentina.
- 1968 *Exposición de arte contemporáneo*, Museo de Arte Contemporáneo, Santiago, Chile.
- 1968 *III Bienal Americana de Grabado*, Museo de Arte Contemporáneo, Santiago, Chile.
- 1968 *Exposición de pintores chilenos de la Generación del 40*, Instituto Chileno-Alemán, Santiago, Chile.
- 1967 *Artistas de grabado contemporáneo*, Sala Gaspar, Barcelona, España.
- 1967 *El arte de grabar*, Colegio de Arquitectos de Barcelona, Barcelona, España.
- 1967 *Contemporary Art of Chile*, Panamerican Union, Washington D.C., Estados Unidos.
- 1967 *16 grabadores chilenos*, Biblioteca de Cataluña, Barcelona, España.
- 1967 *Vancouver Prints International*, Vancouver, Canadá.
- 1967 *La Gravure de l'Amerique Latine*, Galerie La Tour, Ginebra, Suiza.
- 1967-1966 *Contemporary Chilean Art by Artists Associated with the University of Chile*, University of California, University of Chile Cooperative Program, Santiago, Chile y California, Estados Unidos.
- 1966 *III Bienal Americana de Arte de Córdoba*, Córdoba, Argentina.
- 1965 *Graveus Chiliens*, Ginebra, Suiza.
- 1965 *Arte gráfica chilena*, Instituto de Cultura Hispánica, Santiago, Chile.
- 1965 *II Bienal Americana de Grabado*, Museo de Arte Contemporáneo, Santiago, Chile.
- 1964 *Pintura sudamericana contemporánea*, Akademie der Künste, Alemania.

- 1964 *II Bienal Americana de Arte de Córdoba*, Córdoba, Argentina.
- 1963 *II Salón Femenino de Arte Actual*, Barcelona, España.
- 1963 *VII Bienal de Arte de Sao Paulo*, Sao Paulo, Brasil.
- 1963 *Chile en la VII Bienal de Arte de Sao Paulo 1963: 10 artistas chilenos*, Instituto de Extensión de Artes Plásticas de la Universidad de Chile, Santiago, Chile.
- 1963 *I Bienal Americana de Grabado*, Museo de Arte Contemporáneo, Santiago, Chile.
- 1962 *Pintura americana contemporánea*, Museo de Arte Contemporáneo, Santiago, Chile.
- 1962 *I Bienal Americana de Arte de Córdoba*, Córdoba, Argentina.
- 1962 *LXXIII Salón Oficial de Santiago*, Santiago, Chile
- 1961 *Exposición de grabado y dibujo de la APECH*, Museo de Arte Contemporáneo, Santiago, Chile.
- 1961 *Dos grabadoras: Anna Letycia y Roser Bru*, Galería de Arte del Centro Brasileiro de Cultura, Santiago, Chile.
- 1960 *Grabados del Taller 99*, Chile, Instituto de Arte Contemporáneo, Lima, Perú.
- 1960 Bienal de Grabado de Tokio, Tokio, Japón.
- 1960 Bienal Interamericana de México, México D.F., México.
- 1960 *Exposición de grabado contemporáneo español*, O'Hana Gallery, Londres, Inglaterra.
- 1960 Bienal de Grabado, *XI Salón de Verano*, Palacio de Bellas Artes de Viña del Mar, Viña del Mar, Chile.
- 1960 *LXXI Salón Oficial de Santiago*, Santiago, Chile.
- 1959 *Nueva pintura y escultura chilena*, Museo Nacional de Bellas Artes, Santiago, Chile.
- 1959 *Exposición de grabado contemporáneo*, Musee Gallera, París, Francia.
- 1959 *Salón de Verano de Viña del Mar*, Viña del Mar, Chile.
- 1958 *Exposición de grabado contemporáneo español, Madrid I Bienal de Grabado*, México D.F., México.
- 1957 *XXI Salón de Verano*, Municipalidad de Viña del Mar, Viña del Mar, Chile.
- 1957 *IV Bienal de São Paulo*, São Paulo, Brasil.
- 1956 *Ira exposición de grabados Taller 99*, Sala de Ministerio de Educación, Santiago, Chile.
- 1955 *1er Salón de Invierno*, Museo Nacional de Bellas Artes, Santiago, Chile.
- 1954 *14 Chilean Artists*, J. Paolillo Gallery, Nueva York, Estados Unidos.
- 1943 *XI Salón de Verano*, Palacio de Bellas Artes de Viña del Mar, Viña del Mar, Chile.
- 1942 *Salón de Acuarelistas*, Museo Nacional de Bellas Artes, Santiago, Chile.
- 1942 *Salón Oficial*, Santiago, Chile. Además participó los años 1953; 1956-1963; 1965.

Obras en colecciones públicas

Nacionales

Asociación Chilena de Seguridad, Hospital del Trabajador, Santiago, Chile

Banco de Chile, Santiago, Chile

Casa Azul del Arte, Ilustre Municipalidad de Punta Arenas, Punta Arenas, Chile

[Colección de Arte CCU](#) , Santiago, Chile

Colección de Arte Nestlé, Santiago, Chile

Colección I.B.M., Santiago, Chile

Colección Fondo de las Artes, Universidad de Playa Ancha, Valparaíso, Chile

Museo a Cielo Abierto de Valparaíso, Valparaíso, Chile

[Museo de Arte Contemporáneo](#) , Santiago, Chile

Museo de Arte Moderno de Chiloé, Castro, Chile.

Museo de Artes Visuales, Santiago, Chile

[Museo de Arte y Artesanía de Linares](#) , Linares, Chile

Museo de la Solidaridad Salvador Allende, Santiago, Chile

Museo Ralli, Santiago, Chile

[Museo Histórico Gabriel González Videla](#) , La Serena, Chile

[Museo Histórico Nacional](#) , Santiago, Chile

[Museo Nacional de Bellas Artes](#) , Santiago, Chile

Pinacoteca del Banco Central de Chile, Santiago, Chile

Pinacoteca Universidad de Concepción , Concepción, Chile

Pontificia Universidad Católica de Chile, Santiago, Chile

Extranjeras

Ayuntamiento de Barcelona, Barcelona, España

Brooklyn Museum , Nueva York, Estados Unidos

Metropolitan Museum of Art, Nueva York, Estados Unidos

Museo de Arte Contemporáneo de Barcelona, Barcelona, España

Museo de Arte Moderno La Tertulia , Cali, Colombia

Museo de Arte Moderno, Rio de Janeiro, Brasil

Museum of Modern Art , Nueva York, Estados Unidos

New York Public Library, Nueva York, Estados Unidos

Staatliche Graphische Sammlg, Berlín, Alemania

Staatliche Museen zu Berlin, Berlín, Alemania

Bibliografía

ANINAT, Isabel, 2007. *Pintura chilena contemporánea*. Santiago de Chile: Editorial Grijalbo.

ARTV, 2010. *Por amor al arte Vol. 2: vida de artistas chilenas*. [Videograbación]. DVD. (Disponible en Sala de Lectura de la Biblioteca MNBA).

BIBLIOTECA/MNBA. Colección de Artículos de Prensa de la Artista ROSER BRU publicados en los diarios y revistas. Santiago de Chile: Archivo Documental Biblioteca MNBA.

BINDIS, Ricardo, 1979. *La pintura chilena desde Gil de Castro hasta nuestros días*. Santiago de Chile: Philips Chilena.

-. 2006. *Pintura chilena, doscientos años*. Santiago de Chile: Origo Ediciones.

BRU, Roser, 1996. *Roser Bru*. Santiago de Chile: Conarte Editores y Editorial Antártica.

CAMPAÑA, Claudia, 2008. *El arte de la cita: Velázquez en la obra de Bru y Cienfuegos*. Santiago de Chile: Impresión Quebecor World Chile S. A.

CENTRO CULTURAL BORGES, 2003. *Roser Bru, el transcurso del tiempo*. Buenos Aires: Centro Cultural Borges.

CRUZ, Isabel, s/f. *Arte: Lo mejor en la historia de la pintura y escultura en Chile*. Santiago: Editorial Antártica.

DELPIANO, María José y HONORATO, Paula, 2012. Cavilaciones compartidas: en torno a "Vivir en Obra" de Roser Bru. En: *Letras en Línea* [en línea] [consulta: 07 de marzo de 2017]. Disponible en: <http://www.letrasenlinea.cl/?p=2773>

GALAZ, Gaspar e IVELIC, Milan, 1981. *La pintura en Chile desde La Colonia hasta 1981*. Valparaíso, Chile: Ediciones Universitarias de Valparaíso, Universidad Católica de Valparaíso.

-. 1988. *Chile arte actual*. Valparaíso: Ediciones Universitarias de Valparaíso, Colección El Rescate.

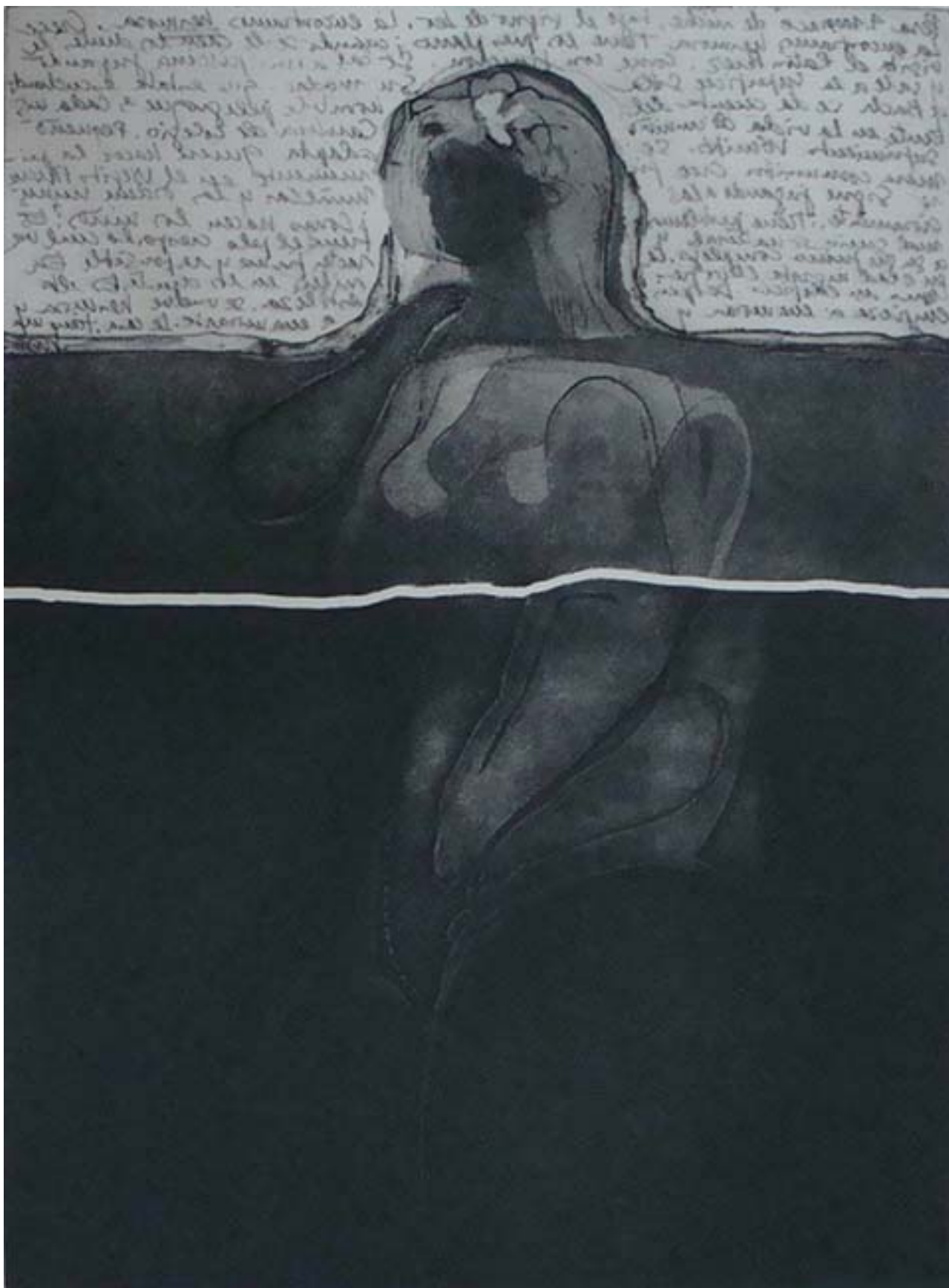
GALERÍA CARMEN WAUGH, 1974. *Roser Bru: pinturas, dibujos, serigrafías*. Santiago de Chile: Galería Carmen Waugh.

- . 1987. *Roser Bru, cuerpo calado*. Santiago de Chile: Galería Carmen Waugh.
- . 1989. *Roser Bru, Presencia / ausencias*. Santiago de Chile: Galería Carmen Waugh.
- GALERÍA CROMO, 1977. *Roser Bru*. Santiago de Chile: Galería Cromo.
- . 1977. *Kafka y nosotros*. Santiago de Chile: Galería Cromo.
- . 1977. *Cinco expresiones de la figuración en Chile*. Santiago de Chile: s.n.
- GALERÍA DE ARTE EL CABALLO VERDE, 2006. *Roser Bru, Galería de Arte El Caballo Verde*. Concepción: Galería de Arte El Caballo Verde
- GALERÍA PLASTICA TRES, 1985. *Roser Bru: obra última*. Santiago de Chile: La Galería.
- GALERÍA SUR, 1980. *Memoria - in memoriam, Roser Bru*. Barcelona: Galería Sur
- . 1983. *Arte y Textos 9 : Roser Bru. Cuatro temas*. Santiago de Chile: Galería Sur.
- GALERÍA TOMÁS ANDREU, 1994. *Roser Bru: la infinita vida*. Santiago de Chile: Galería Tomás Andreu.
- . 1997. *Roser Bru: los años 60*. Santiago de Chile: La Galería.
- . 2001. *Roser Bru: del tiempo*. Santiago de Chile: Galería Andreu.
- HALART, Sophie, 2014. La piel sobre las cosas: mutaciones epidérmicas en la pintura de Roser Bru. En: *Ensayos sobre artes visuales: prácticas y discursos de los años 70 y 80 en Chile. Volumen III*. Santiago de Chile: LOM Ediciones.
- LIHN, ENRIQUE, 2008. *Enrique Lihn, textos sobre arte*. Santiago: Universidad Diego Portales.
- MELLADO, Justo Pastor et. al., 1987. *Hegemonía y visualidad: pintura-dibujo-video-instalaciones*. Santiago de Chile: Ediciones Visuala.
- MUSEO JOSÉ LUIS CUEVAS, 2000. *Roser Bru: El transcurso del tiempo*. México D.F.: Museo José Luis Cuevas.
- MUSEO NACIONAL DE BELLAS ARTES, 199?. *Tres artistas chilenas* [Videograbación]. [199?]. DVD. (Disponible en Sala de Lectura de la Biblioteca MNBA).
- . 1996. *Exposición y entrevista a Roser Bru* [Videograbación]. DVD. (Disponible en Sala de Lectura de la Biblioteca MNBA)
- . 1996. *Exposición: retrospectiva de Roser Bru: material de cámara* [Videograbación]. DVD. (Disponible en Sala de Lectura de la Biblioteca MNBA).
- . 2000. *Chile 100 años artes visuales: Segundo período (1950 - 1973). Entre modernidad y utopía*. Santiago: MNBA.
- ORBETA, Alejandra, 1994. *Lo femenino en la obra de Roser Bru*. Tesis para optar al grado de Licenciada en Estética. Santiago: Instituto de Estética, Pontificia Universidad Católica de Chile.
- SALA DE ARTE EDIFICIO CTC, 1999. *Roser Bru: enseñanzas de Goya*. Santiago de Chile: Sala de Arte Edificio CTC.
- SALA DE EXPOSICIONES DEL CENTRO CULTURAL DE ESPAÑA, 1993. *Viaje a Egipto*. Santiago de Chile: CCE.
- SALA DE EXPOSICIONES DEL CENTRO DE EXTENSIÓN DE LA PONTIFICIA UNIVERSIDAD CATÓLICA DE CHILE, 2004. *Roser Bru: Imagen Múltiple*. Santiago de Chile: Pontificia Universidad Católica de Chile, Centro de Extensión.
- UNIVERSIDAD CATÓLICA DE VALPARAÍSO TELEVISIÓN, UCV Televisión, 1983. *Demoliendo el muro* [Videograbación]. Conducción Milan Ivelic y Gaspar Galaz. DVD V. 8. (Disponible en Sala de Lectura de la Biblioteca MNBA)
- URIBE, Armando, 1963. *La humanidad de Roser Bru*. Santiago de Chile: Cadernos Brasileiros.

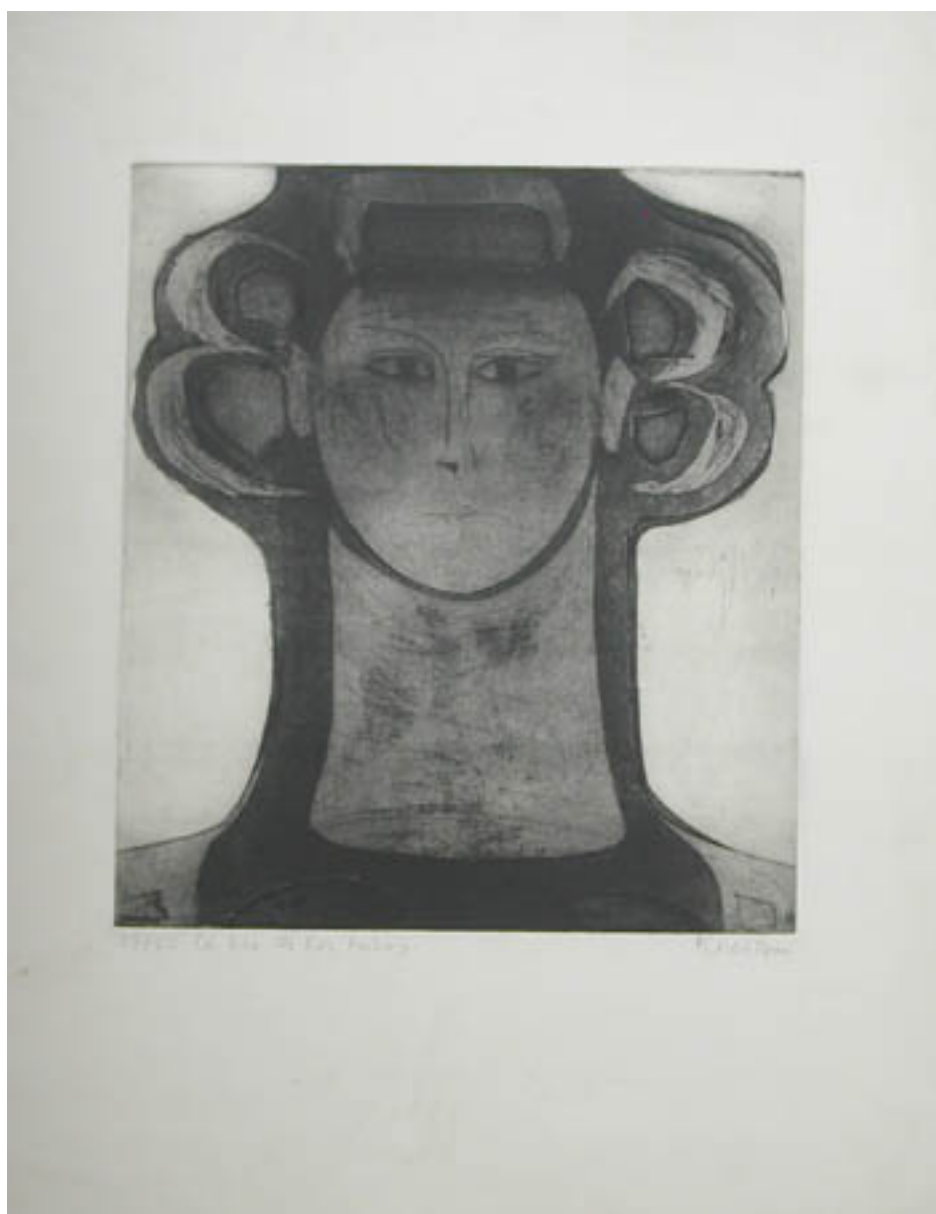
VALDÉS, Adriana, 1983. *Roser Bru*. Santiago de Chile: Ediciones del Camaleón.

- 1991. *Roser Bru*. Santiago de Chile: Herger Ediciones.

- 2006. *Memorias visuales: arte contemporáneo en Chile*. Santiago de Chile: Metales Pesado



COSAS DE LA MEMORIA



LA ERA DE LOS TUBOS



FIGURA ANCESTRAL



INVENTARIO DE VALLEJO



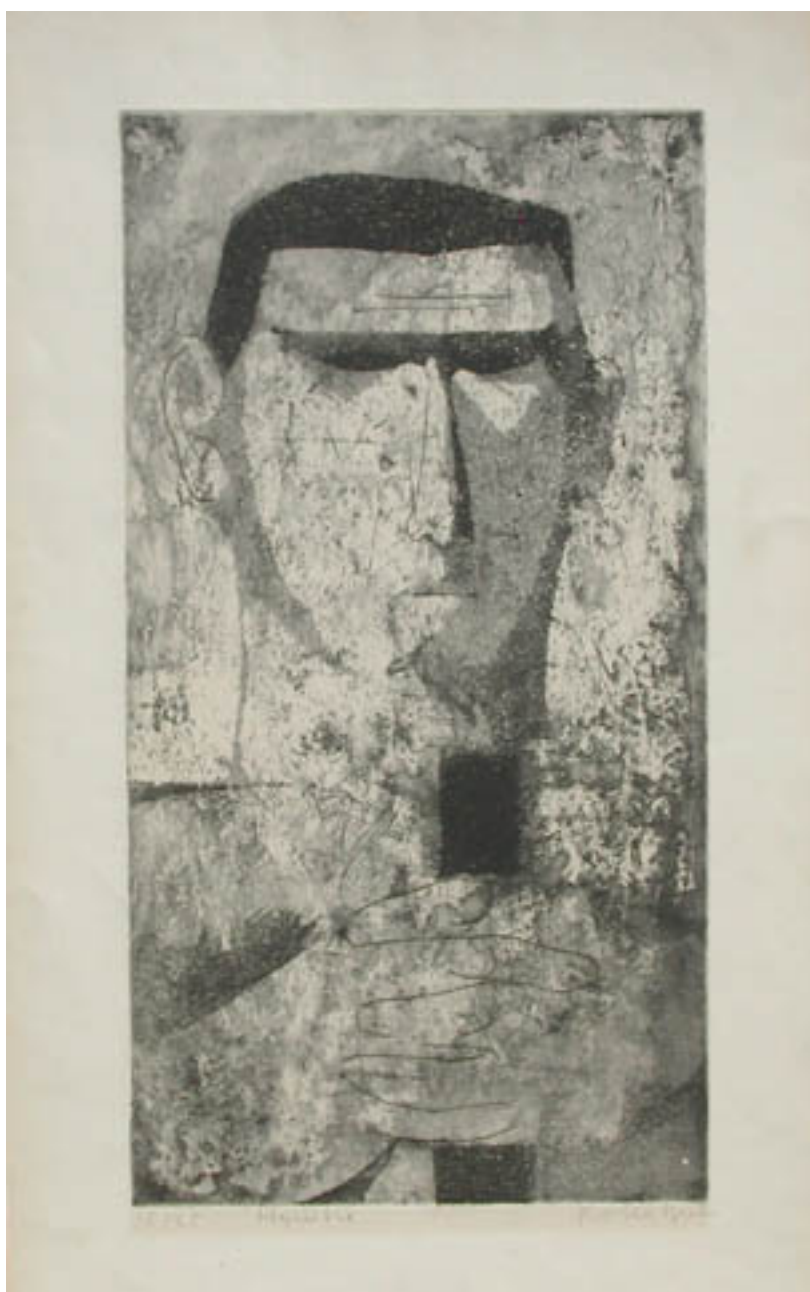
LA LETRA CON SANGRE ENTRA



FIGURA DE MEMORIA



EL PÉSAME



HOMBRE



HOMENAJE A ZURBARÁN